



**Ruhrfestspielstadt  
RECKLINGHAUSEN**

## **EXPOSÉ ZUR ENTWICKLUNG VON WOHNBAUFLÄCHEN**

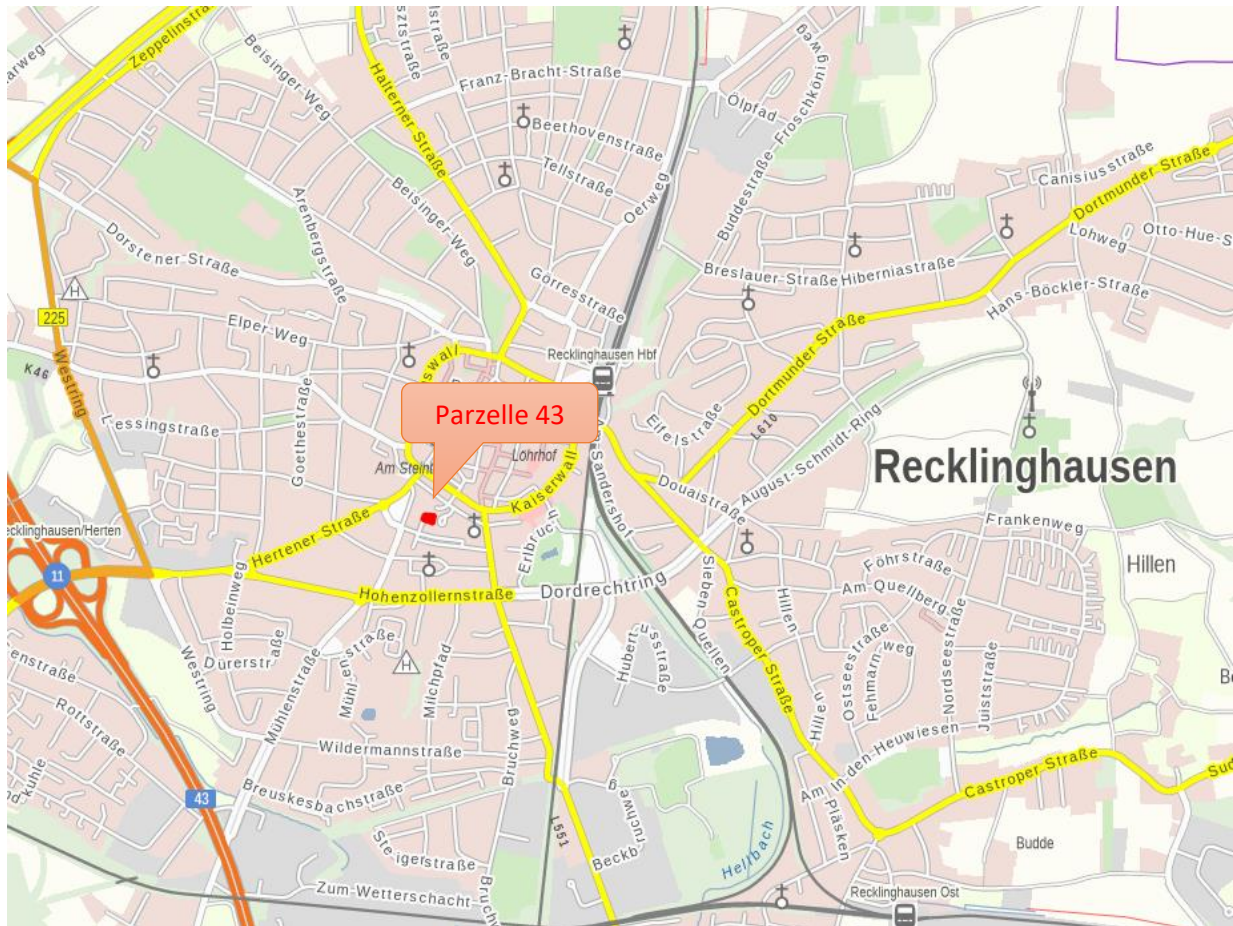
### **PAULUSANGER PAULUS-TILLMANN-PLATZ**

#### **PARZELLE „43“**





## Lage im Stadtgebiet



Im Bereich des neuen Baugebietes „Paulusanger“ steht im nördlichen Teil des Baugebietes noch ein Wohnbaugrundstück zur Verfügung. Es handelt sich hierbei um das Flurstück Nr. 1402, intern als Parzelle 43 geführt.

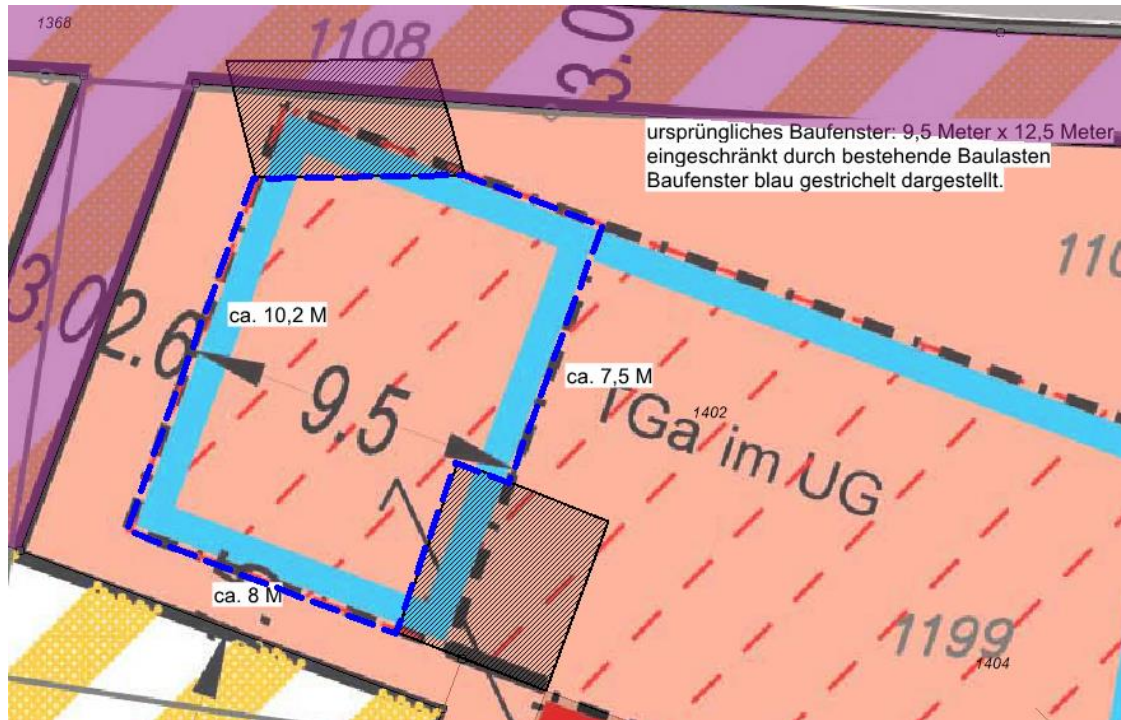
Das Baugebiet „Paulusanger“ liegt am südlichen Rand der Altstadt Recklinghausens und wird begrenzt durch die Kemnastraße im Osten, die Herner Straße im Westen und die Paulusstraße im Süden. Hier entstehen in attraktiver Lage drei- bis viergeschossige Wohngebäude, die das bereits vorhandene Wohnquartier im Paulusviertel ergänzen.

Das Grundstück befindet sich im nördlichen Teil des Baugebietes und bildet die nördliche Grenze des „Paulus-Tillmann-Platzes“. Für das Bauvorhaben sind fünf Stellplätze im Angerbereich reserviert.

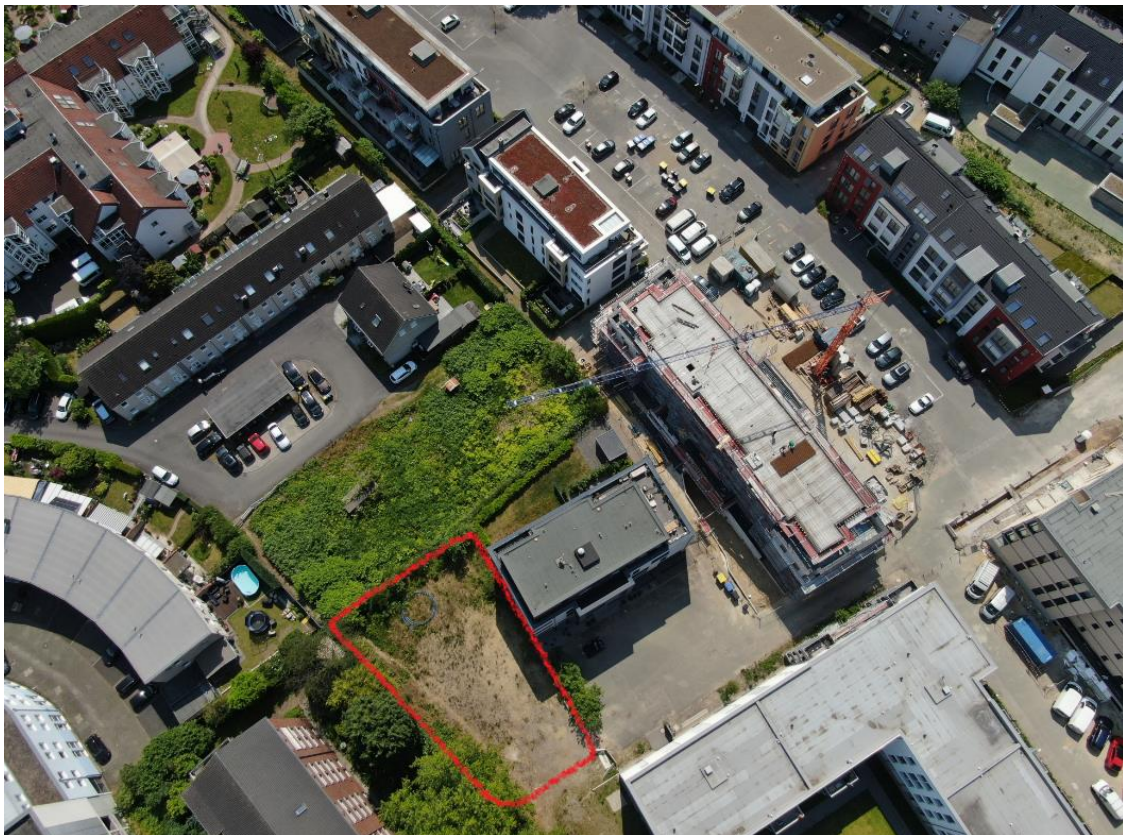




### Bebaubare Fläche



### Luftbild





## Projektdaten

Grundstücksgröße	553 qm	
Katasterbezeichnung	Gemarkung Recklinghausen, Flur 337, Flurstück 1402	
Planungsrecht & Gestaltung & Bebauung	<a href="#">Rechtskräftiger Bebauungsplan Nr. 269</a> Die Art und Gestaltung der Gebäude entsprechen einem vorgegebenen Bildqualitätsplan, der eine bestimmte städtebauliche und architektonische Qualität des neuen Gebietes vorgibt. Der Bildqualitätsplan wird bei Interesse gesondert digital zur Verfügung gestellt. Das Baufeld ist durch bestehende Baulasten eingeschränkt.	
Grundstückskaufpreis	270.970,00 € (490 € je qm)	
Nebenkosten	Grunderwerbskosten für Stellplätze (245 € je qm): <i>Ggfls. fallen noch Kosten für den Erwerb der Gemeinschaftsflächen an (245 € je qm):</i> Ausbaukosten für Stellplätze und Gemeinschaftsflächen (130 € je qm): Erschließungskosten der öffentlichen Verkehrsflächen ( <b>Erstschätzung</b> ) Kanalanschlussbeitrag: Vermessungskosten:  Die mit dem Erwerb verbundenen Nebenkosten trägt der Käufer (Notar, etc.).	ca. 15.313 € ca. 18.163 € ca. 17.763 € ca. 70.000 € wird nicht mehr erhoben 4.032,60 €
Gesamtkaufpreis	ca. 391.209 €	
Eigentümer*in	Stadt Recklinghausen	
Ansprechpartner*in	Cornelia Döhlert Stadt Recklinghausen Wirtschaftsförderung, Standortmanagement, Stadtmarketing Rathausplatz 3 45657 Recklinghausen Tel.: 02361/ 50 1414 E-Mail: <a href="mailto:cornelia.doehlert@recklinghausen.de">cornelia.doehlert@recklinghausen.de</a> Internet: <a href="http://www.recklinghausen.de">www.recklinghausen.de</a>	



# Ruhrfestspielstadt RECKLINGHAUSEN

## Recklinghausen – Ein Stück Heimat

Recklinghausen befindet sich am nördlichen Rand des Ruhrgebietes und grenzt unmittelbar an das südliche Münsterland. Als Kreisstadt mit fast 120.000 Einwohnern des bevölkerungsreichsten Kreises der Bundesrepublik ist Recklinghausen wirtschaftliches und kulturelles Zentrum des Vestes Recklinghausen.

Recklinghausen ist Sitz der international bekannten Ruhrfestspiele sowie der Neuen Philharmonie Westfalen.

Recklinghausen ist vor allem auch Bildungsstandort mit der Westfälischen Hochschule Gelsenkirchen Bocholt Recklinghausen, der Justizakademie, den Berufskollegs, dem Bildungszentrum des Handels, den Ausbildungsstätten des Handwerks und den vier innenstadtnahen Gymnasien.



### Quellen & Copyrights Planausschnitte/Fotos:

Seite 1:	Stadt Recklinghausen
Seite 2:	RVR, Bildflug 2018 Aerowest Lizenz Deutschland - Zero -Version 2.0; Stadt Recklinghausen
Seite 3:	Stadt Recklinghausen
Seite 4:	Stadt Recklinghausen
Seite 5:	Stadt Recklinghausen

### Hinweis:

Die Exposéangaben dienen ausschließlich der Information. Für die Richtigkeit und Vollständigkeit wird keine Haftung übernommen. Das Exposé stellt kein vertragliches Angebot dar. Änderungen bleiben vorbehalten.

**Stand Juni 2023**